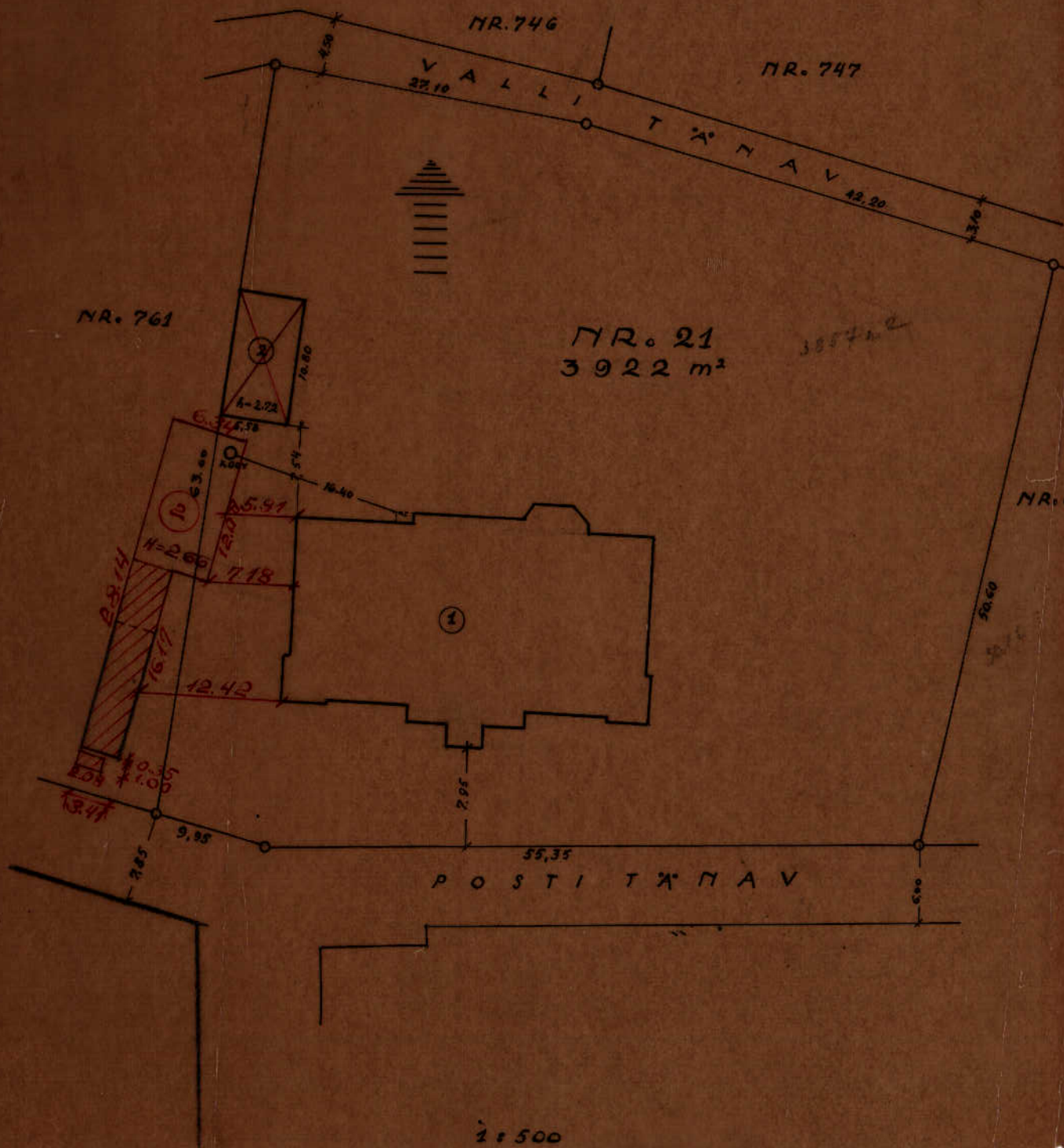


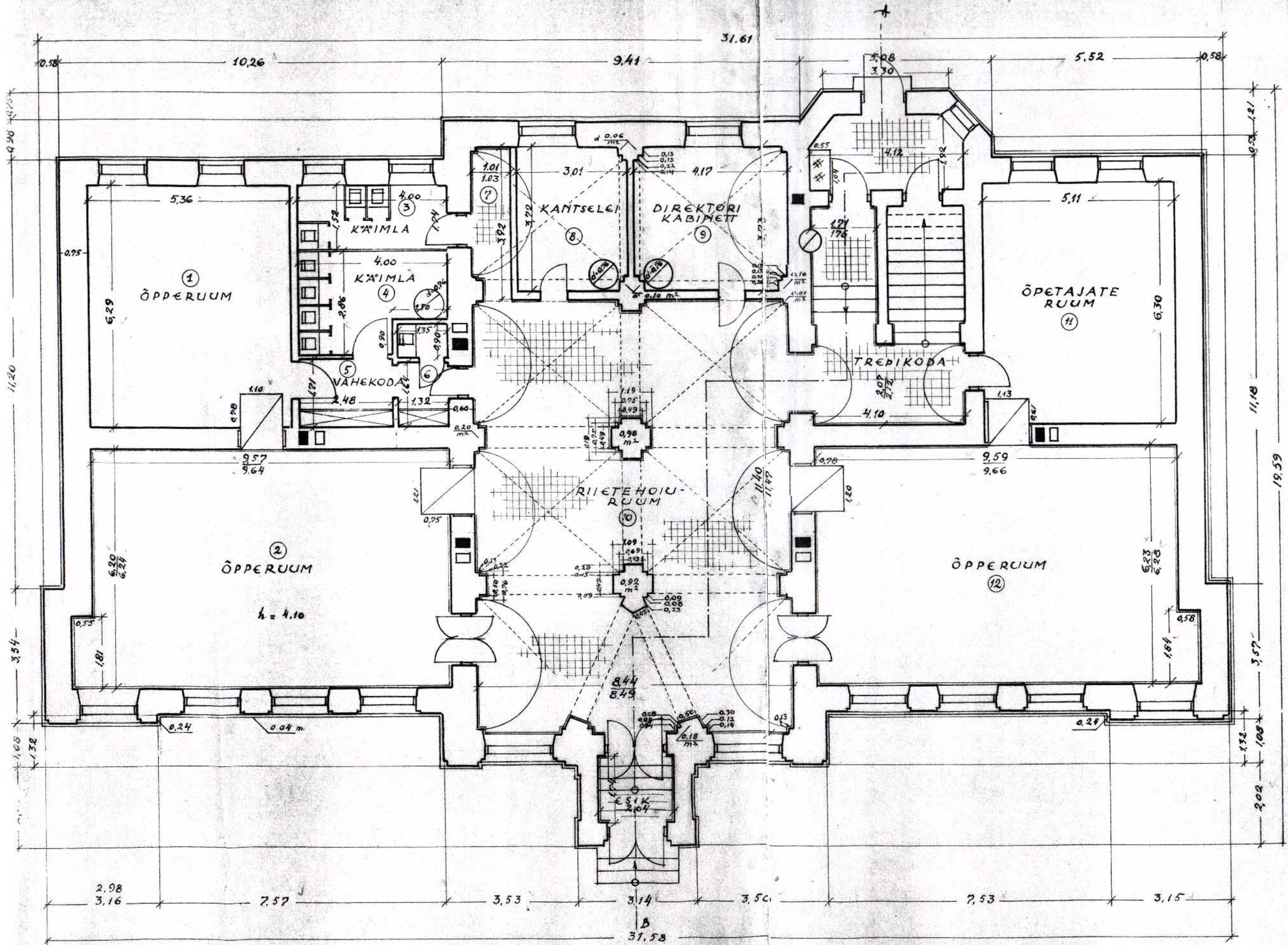
JÄRVAMAAL PAIDE LINNAS
 POSTI TÄNAVAL NR.12 ASUVA MAJAVALDUSE
 P L A A N

MAJAVALDUSE KOOSSEIS:
 Kahekorruline kivist koolimaja
 MAJAVALDUSE VALDAJA:
 Paide Keskkool
 VALDAJA ALLKIRI JA KUUPÆEV:
 " " 1948

A S E N D I P L A A N



ESIMISE KORRUSE PÕHIPLAAN

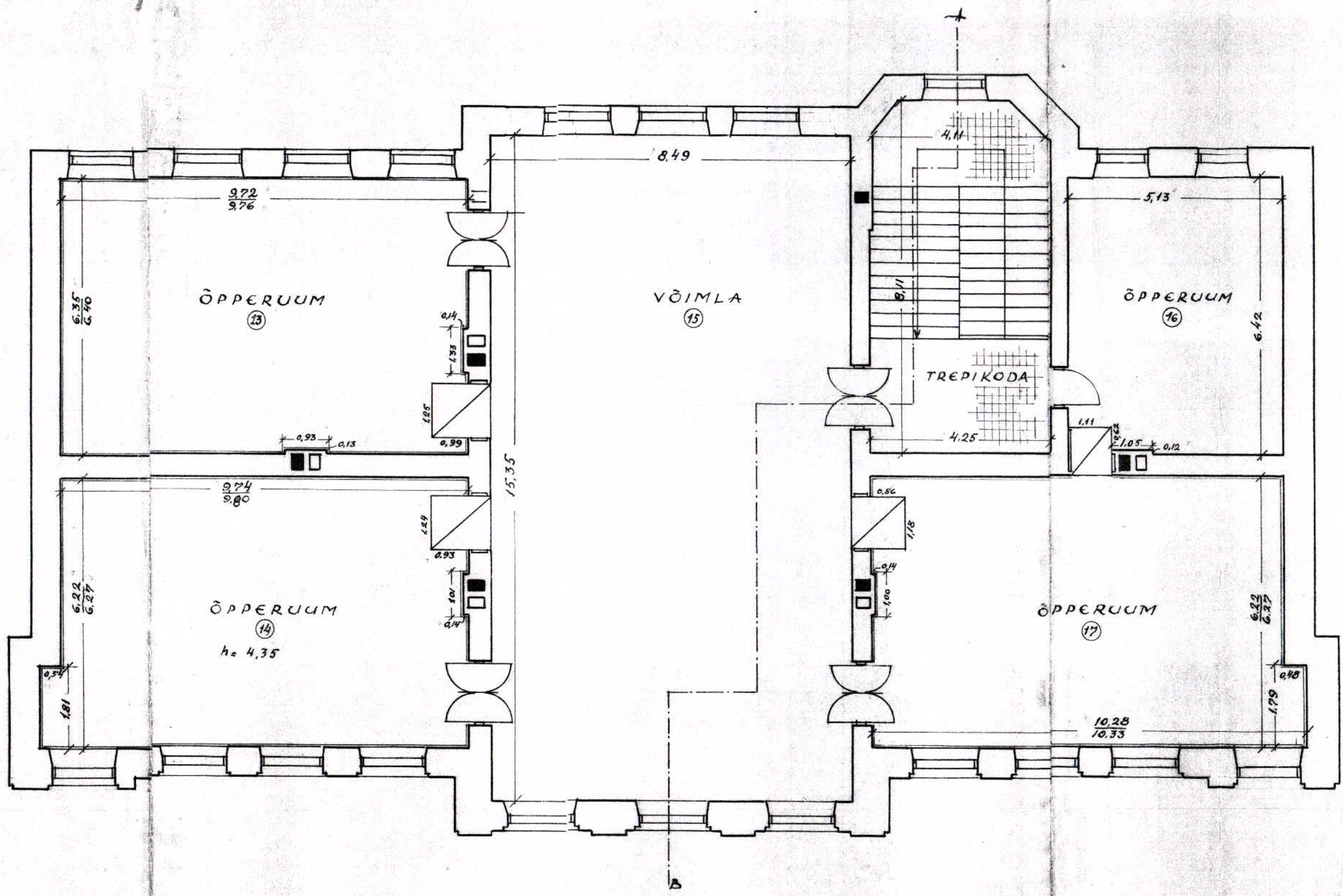


1 : 100

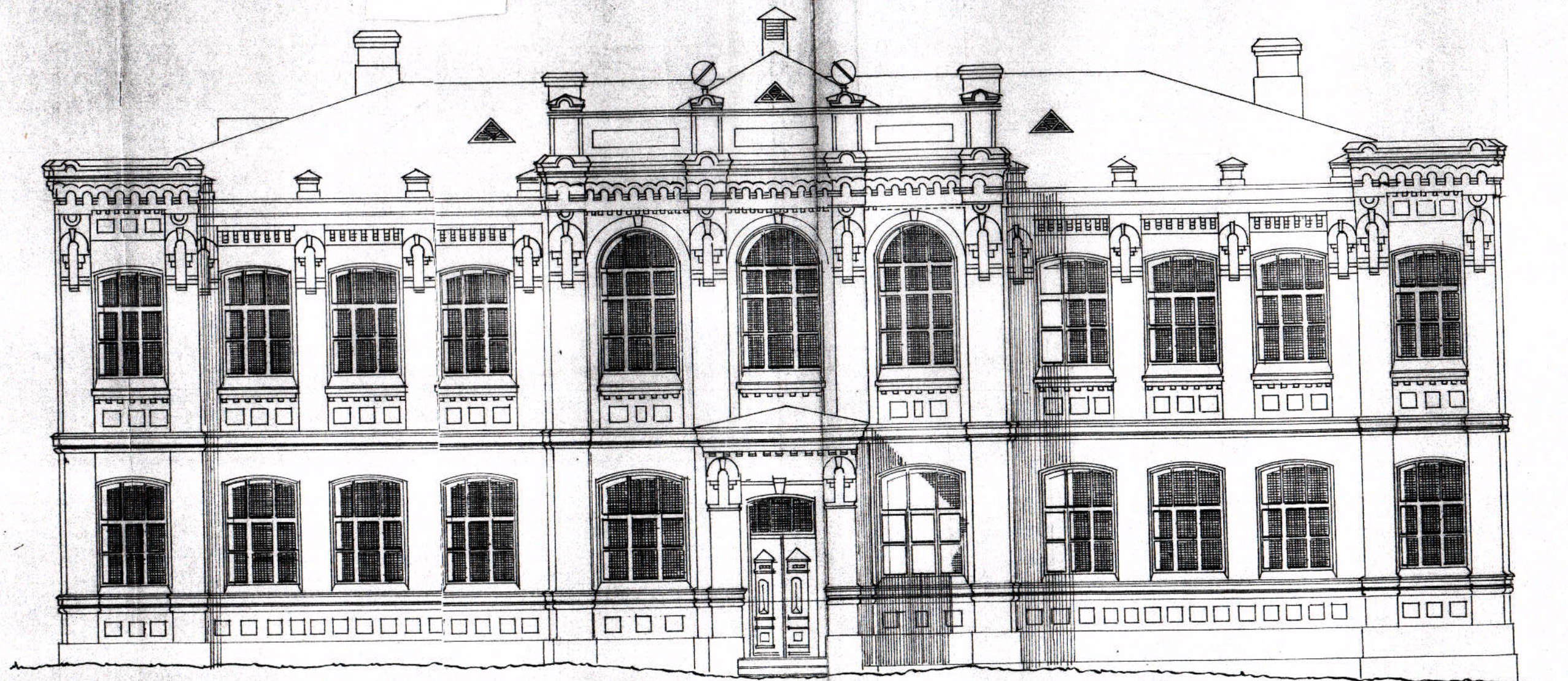


TEISE KORRUSE PÕHIPLAAN

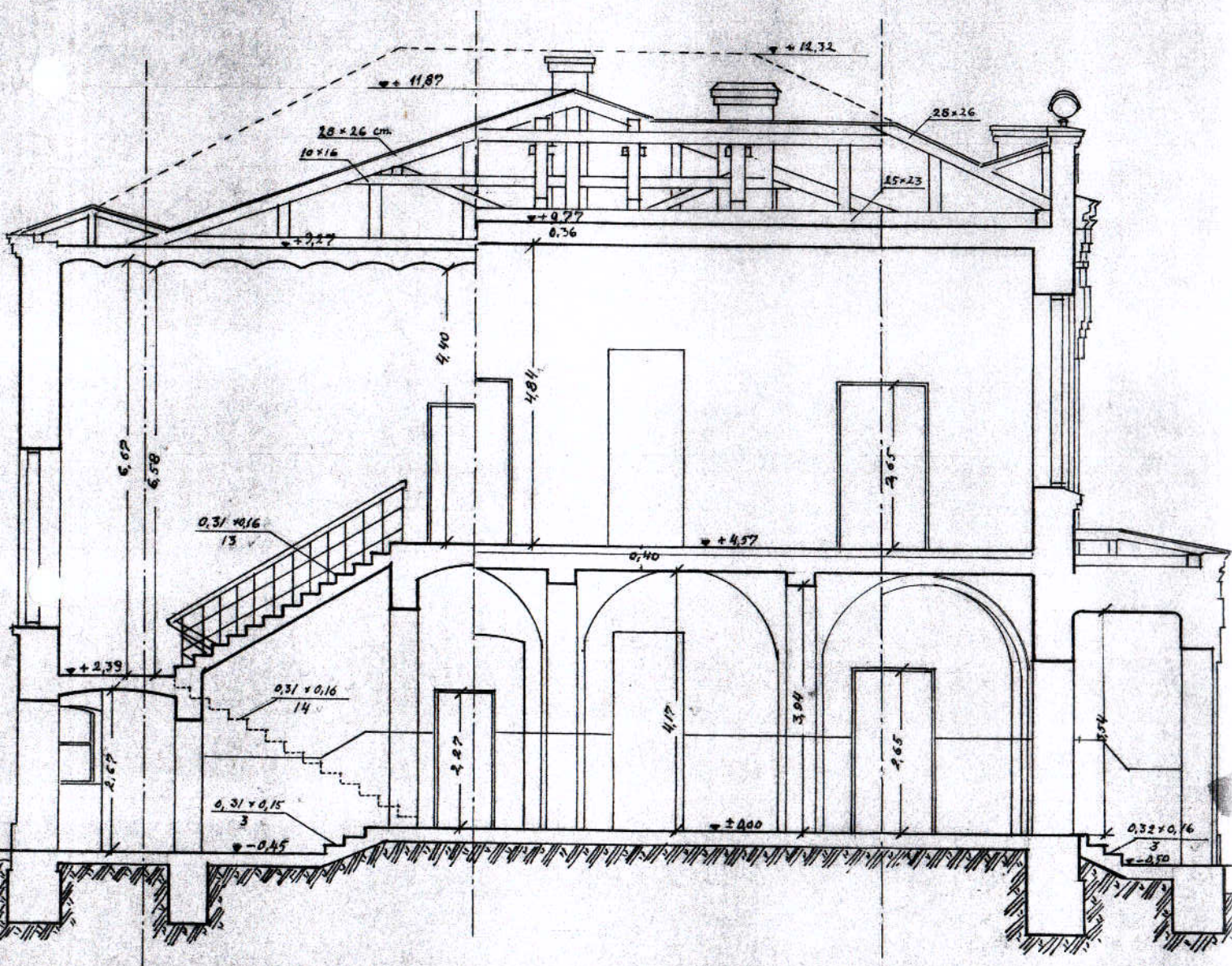
2011 11.1



TANAVADOLNE VAADĒ



LÕIGE A-B



RUUMIDE EKSPLIKATSIOON

Jrk nr	Ruumi nimetus	Ruumi pinna koputusavaldis	Ruumi pind m ²			Märkused
			elamis-pind	mitteelamin-pind	kasulik pind	
1	ÕPPERUUM	$6,29 \cdot 5,36 - (1,10 \cdot 0,78)$		32,9	32,9	
2	ÕPPERUUM	$9,57 \cdot 6,20 + 1,81 \cdot 0,55 - (1,21 \cdot 0,75)$		59,4	59,4	
3	KÄIMLA	$4,00 \cdot \frac{1,74 + 1,52}{2}$			6,5	
4	KÄIMLA	$4,00 \cdot 2,86 + 1,55 \cdot 0,90 - (1,50 \cdot 0,90 + \pi \cdot 38^2)$			10,9	
5	VAHEKODA	$1,71 \cdot 2,48$			4,2	
6	VAHEKODA	$1,64 \cdot 1,32$			2,2	
7	VAHEKODA	$3,92 \cdot 1,01 - 0,20 \text{ m}^2$			3,8	
8	KANTSELEI	$3,72 \cdot 3,01 - (\pi \cdot 0,38^2 + 0,16 \text{ m}^2)$		10,6	10,6	
9	DIREKTORI KABIN.	$4,17 \cdot 3,73 - (\pi \cdot 0,38^2 + 0,27 \text{ m}^2)$		14,8	14,8	
10	RIIETEHOIURUUM	$11,40 \cdot 8,44 - 3,29 \text{ m}^2$			92,9	
11	ÕPETAJATERUUM	$6,30 \cdot 5,11 - (1,13 \cdot 0,61)$		31,5	31,5	
12	ÕPPERUUM	$9,59 \cdot 6,23 + 1,84 \cdot 0,58 - (1,20 \cdot 0,78)$		59,9	59,9	
Kokku esimene korrus				209,1	329,6	
13	ÕPPERUUM	$9,72 \cdot 6,35 - (1,25 \cdot 0,99 + 1,33 \cdot 0,14 + 0,93 \cdot 0,13)$		60,2	60,2	
14	ÕPPERUUM	$9,74 \cdot 6,22 + 1,81 \cdot 0,54 - (1,24 \cdot 0,93 + 1,01 \cdot 0,14)$		60,3	60,3	
15	VÕIMLA	$15,35 \cdot 8,49$		130,3	130,3	
16	ÕPPERUUM	$6,42 \cdot 5,13 - (1,11 \cdot 0,62 + 0,12 + 1,05 \cdot 0,12)$		32,0	32,0	
17	ÕPPERUUM	$9,80 \cdot 6,22 + 1,79 \cdot 0,48 - (1,18 \cdot 0,86 + 1,00 \cdot 0,14)$		60,7	60,7	
Kokku teine korrus				313,5	343,5	
Kokku esimene ja teine korrus				552,6	673,1	

HOONETE EKSPLIKATSIOON

Jrk nr.	Hoone nimetus	Hoonealune põhipind	Hoone maht	Välisseinte konstrukts.	Katuse kalle materjal	Märkused
1.	KOOLIMAJA	490,5	4928,0	telliskivi	tsinkplekk	
2.	KUUR	60,376,1	164,202	laetud kivi	terraspapp	
Kokku:		550,8	5092,0			
Krundi täisehitamise % = $557 : 3922 = 14\%$						

Mõõtnud ja plaani valmistanud:
15. 9. 48

A. HANGE

Jätkavad maudorused
Lõivitud 16. mail 1924.a.
Allkiri: *[Signature]*
Kontrollitud 17. mail 1924.a.
Allkiri: E. Jõuäär

Kontrollitud: *[Signature]*
25. 9. 48

